

# POISSONS PÊCHÉS À L'ÉTAT SAUVAGE



Longes de saumon  
du Pacifique Ocean Jewel™



TM  
MC

**poissons de source écoresponsable provenant du monde entier**

# ÉCORESPONSABILITÉ DE LA PÊCHE À L'ÉTAT SAUVAGE

Les poissons pêchés à l'état sauvage sont pêchés dans leur habitat naturel – des rivières, lacs, aux océans tout autour du monde. **Ocean Jewel<sup>MC</sup>** continuera de supporter les pêcheries écoresponsables pour assurer que les générations futures puissent avoir accès à des espèces de poissons sauvages. Choisissez parmi une sélection de produits qui sont **recommandés Ocean Wise** et/ou **certifiés MSC**.



DES GENS EN SANTÉ, UNE PLANÈTE EN SANTÉ

Des menus d'occasions spéciales aux soupers de semaine, Ocean Jewel propose des options de repas de poissons et fruits de mer santé, écoresponsables, qui sont bons pour vous et bons pour la planète.



MSC-C-51104  
From an MSC certified sustainable fishery. www.msc.org  
D'une pêcherie durable certifiée MSC www.msc.org



## Aiglefin de l'Atlantique

L'aiglefin de l'Atlantique Ocean Jewel<sup>MC</sup> est un poisson blanc de qualité supérieure qui est coupé à la main et qui n'a subi aucun traitement chimique, ni ajout d'agents de conservation.

- FAITS MARQUANTS :**
- Dépiauté et désarêté pour économiser du temps de préparation
  - Surgelé individuellement, dégelez seulement ce dont vous avez besoin
  - Versatile : peut être utilisé dans de nombreuses applications de menus

**SAVEUR :** Douce et sucrée

**TEXTURE :** Ferme et tendre, flocons moyens

**CONSEIL DU CHEF :** Si vous choisissez de le saisir, retirez-le du feu lorsque le poisson commence à floconner, la chaleur résiduelle finira la cuisson du poisson.



Nutrition Facts	
Valeur nutritive	
Per 100 g	
pour 100 g	
<b>Calories 70</b>	% Daily Value*
<b>Fat / Lipides 0 g</b>	3 %
Saturated / saturés 0 g	0 %
+ Trans / trans 0 g	
<b>Carbohydate / Glucides 0 g</b>	
Fibre / Fibres 0 g	0 %
Sugars / Sucres 0 g	0 %
<b>Protein / Protéines 16 g</b>	
<b>Cholesterol / Cholestérol 55 mg</b>	
<b>Sodium 210 mg</b>	9 %
Potassium 300 mg	6 %
Calcium 10 mg	1 %
Iron / Fer 0.2 mg	1 %
* 5% or less is a little, 15% or more is a lot	
* 5% ou moins c'est peu, 15% ou plus c'est beaucoup	

Code	SCC Code	Description	Calibre/Format	Origine	Marque	Emballage	Poids
SF02974	20059371779866	Longes d'aiglefin, Sans chimique, SI, MSC	3 oz	Chine	Ocean Jewel	1 x 10 lb	10 lb
SF02975	20059371779873	Longes d'aiglefin, Sans chimique, SI, MSC	4 oz	Chine	Ocean Jewel	1 x 10 lb	10 lb
SF02976	20059371779880	Longes d'aiglefin, Sans chimique, SI, MSC	5 oz	Chine	Ocean Jewel	1 x 10 lb	10 lb
SF03150	20059371782071	Filets d'aiglefin, Sans chimique, SI, MSC	4 oz	Chine	Ocean Jewel	1 x 10 lb	10 lb
SF03151	20059371782088	Filets d'aiglefin, Sans chimique, SI, MSC	5 oz	Chine	Ocean Jewel	1 x 10 lb	10 lb
SF03152	20059371782095	Filets d'aiglefin, Sans chimique, SI, MSC	6 oz	Chine	Ocean Jewel	1 x 10 lb	10 lb
SF03154	20059371782118	Filets d'aiglefin, Sans chimique, SI, MSC	8 oz	Chine	Ocean Jewel	1 x 10 lb	10 lb



MSC-C-50199  
From an MSC certified sustainable fishery. www.msc.org  
D'une pêcherie durable certifiée MSC. www.msc.org

## Goberge de l'Alaska

La goberge de l'Alaska Ocean Jewel<sup>TM</sup> est le poisson le plus versatile qui soit et est idéal pour tous les opérations du service alimentaire. C'est économique et délicieux.

- FAITS MARQUANTS :**
- Surgelé individuellement
  - Dépiauté et désarêté pour économiser du temps de préparation
  - Idéal pour paner ou mettre en chapelure

**SAVEUR :** Douce, délicate, goût de beurre

**TEXTURE :** Ferme et semblable à la viande

**CONSEIL DU CHEF :** Remplacer par de la goberge peut rendre le coût de votre plat de "fish & chips" plus abordable.



Nutrition Facts	
Valeur nutritive	
Per 100 g	
pour 100 g	
<b>Calories 60</b>	<b>% Daily Value*</b>
<b>Fat / Lipides 0 g</b>	0 %
Saturated / saturés 0 g	0 %
+ Trans / trans 0 g	0 %
<b>Carbohydrate / Glucides 0 g</b>	
Fibre / Fibres 0 g	0 %
Sugars / Sucres 0 g	0 %
<b>Protein / Protéines 12 g</b>	
<b>Cholesterol / Cholestérol 45 mg</b>	
<b>Sodium 300 mg</b>	13 %
Potassium 150 mg	3 %
Calcium 20 mg	2 %
Iron / Fer 0.2 mg	1 %
* 5% or less is a little, 15% or more is a lot	
* 5% ou moins c'est peu, 15% ou plus c'est beaucoup	

Code	SCC Code	Description	Calibre/Format	Origine	Marque	Emballage	Poids
SF00502	30059371370657	Filets de goberge de l'Alaska, SI, MSC	2-4 oz	Chine	Ocean Jewel	4 x 10 lb	40 lb



MSC-C-51161  
From an MSC certified sustainable fishery. www.msc.org  
D'une pêcherie durable certifiée MSC. www.msc.org

## Morue bleue

La morue bleue Ocean Jewel<sup>MC</sup> est pêchée à l'état sauvage dans les eaux de la Nouvelle-Zélande. Ces poissons ne contiennent aucun additifs et sont certifiés Halal, faisant d'eux un choix populaire.

- FAITS MARQUANTS :**
- Se comporte bien sous le réchaud, offre une belle couverture d'assiette
  - Disponible en filets de 3, 4 ou 5 oz, dépiautés et désarêtés
  - Faible en gras et une excellente source de protéines

**SAVEUR :** Douce et sucrée

**TEXTURE :** Délicate et floconneuse

**CONSEIL DU CHEF :** Étant donné qu'elle contient peu de matières grasses, la morue bleue absorbe bien les marinades. Replier la queue en dessous pour une uniformité de cuisson.



Nutrition Facts	
Valeur nutritive	
Per 100 g	
pour 100 g	
<b>Calories 90</b>	% Daily Value*
<b>Fat / Lipides 1 g</b>	1 %
Saturated / saturés 0 g	0 %
+ Trans / trans 0 g	
<b>Carbohydate / Glucides 0 g</b>	
Fibre / Fibres 0 g	0 %
Sugars / Sucres 0 g	0 %
<b>Protein / Protéines 19 g</b>	
<b>Cholesterol / Cholestérol 55 mg</b>	
<b>Sodium 100 mg</b>	4 %
Potassium 400 mg	9 %
Calcium 10 mg	1 %
Iron / Fer 0.75 mg	4 %
* 5% or less is a little, 15% or more is a lot	
* 5% ou moins c'est peu, 15% ou plus c'est beaucoup	

Code	SCC Code	Description	Calibre/Format	Origine	Marque	Emballage	Poids
SF04570	30059371804619	Fillets de morue bleue, Sans chimique, Halal, SI, OW, MSC	3 oz	Chine	Ocean Jewel	2 x 5 lb	10 lb
SF04571	30059371804626	Fillets de morue bleue, Sans chimique, Halal, SI, OW, MSC	4 oz	Chine	Ocean Jewel	2 x 5 lb	10 lb
SF04607	30059371805197	Fillets de morue bleue, Sans chimique, Halal, SI, OW, MSC	5 oz	Chine	Ocean Jewel	2 x 5 lb	10 lb



## Mérou

**Le mérou Ocean Jewel<sup>MC</sup>** provient d'un approvisionnement responsable à l'état sauvage dans l'Océan Pacifique et est évalué comme étant peu inquiétant pour le renouvellement de l'espèce selon la liste rouge de l'IUCN. Consultez le classement de la liste rouge de l'IUCN plus bas.

- FAITS MARQUANTS :**
- Dépiauté et désarêté pour diminuer le temps de préparation
  - Emballé individuellement (EI)
  - Un choix populaire auprès des baby-boomers qui hivernent en Floride

**SAVEUR :** Distinctive, goût doux et sucré

**TEXTURE :** Ferme, large flocons

**CONSEIL DU CHEF :** Un poisson parfait pour faire griller comme il garde très bien sa forme. Ne pas trop manipuler au moment de le saisir, et permettre de créer une belle croûte avant de retourner.



<b>Nutrition Facts</b>	
<b>Valeur nutritive</b>	
Per 1 piece (198 g)	
pour 1 morceau (198 g)	
<b>Calories 180</b>	<small>% Daily Value* % valeur quotidienne*</small>
<b>Fat / Lipides 2 g</b>	3 %
Saturated / saturés 0.5 g	3 %
+ Trans / trans 0 g	
<b>Carbohydate / Glucides 0 g</b>	
Fibre / Fibres 0 g	0 %
Sugars / Sucres 0 g	0 %
<b>Protein / Protéines 38 g</b>	
<b>Cholesterol / Cholestérol 75 mg</b>	
<b>Sodium 830 mg</b>	36 %
Potassium 950 mg	20 %
Calcium 50 mg	4 %
Iron / Fer 1.75 mg	10 %
<small>* 5% or less is a little, 15% or more is a lot * 5% ou moins c'est peu, 15 % ou plus c'est beaucoup</small>	

Code	SCC Code	Description	Calibre/Format	Origine	Marque	Emballage	Poids
SF00209	20059371407073	Portions de mérou, EI	6-8 oz	Varié	Ocean Jewel	1 x 10 lb	10 lb

### Catégories de la liste rouge de l'IUCN

EW - Disparu de la nature	EN - En danger	NT - Près d'être menacé
RE - Disparu régionalement	VU - Vulnérable	<b>LC - Peu à risque</b>
CR - En danger critique	LR - Plus faible risque : dépendant de la conservation	DD - Données déficientes



## Mahi-Mahi

Le mahi-mahi Ocean Jewel<sup>MC</sup> est un poisson ferme et sucré qui ajoutera de l'excitation à votre menu. Une belle alternative au tilapia ou pangasius dans vos recettes favorites.

- FAITS MARQUANTS :**
- Portions avec la peau, désarêtées, emballées sous-vide
  - Options de préparation illimitées
  - Plait à un large éventail d'opérateurs

**SAVEUR :** Douce, maigre et sucrée

**TEXTURE :** Humide, gros flocons

**CONSEIL DU CHEF :** Idéal pour faire griller à cause de sa texture ferme. Ce poisson est une excellente option pour des tacos de poisson grillé.



Nutrition Facts	
Valeur nutritive	
Per 1 piece (170 g) pour 1 morceau (170 g)	
<b>Calories 140</b>	% Daily Value* % valeur quotidienne*
<b>Fat / Lipides 1 g</b>	1 %
Saturated / saturés 0 g + Trans / trans 0 g	0 %
<b>Carbohydrate / Glucides 0 g</b>	
Fibre / Fibres 0 g	0 %
Sugars / Sucres 0 g	0 %
<b>Protein / Protéines 31 g</b>	
<b>Cholesterol / Cholestérol 125 mg</b>	
<b>Sodium 150 mg</b>	7 %
Potassium 700 mg	15 %
Calcium 30 mg	2 %
Iron / Fer 2 mg	11 %
* 5% or less is a little, 15% or more is a lot * 5% ou moins c'est peu, 15% ou plus c'est beaucoup	

Code	SCC Code	Description	Calibre/Format	Origine	Marque	Emballage	Poids
SF00427	20059371370476	Portions de mahi-mahi, avec peau, SVI	6 oz	Taiwan	Ocean Jewel	1 x 10 lb	10 lb



MSC-C-52677  
From an MSC certified sustainable fishery. www.msc.org  
D'une pêcherie durable certifiée MSC. www.msc.org

## Morue du Pacifique

La morue du Pacifique Ocean Jewel<sup>MC</sup> est disponible dans une grande variété de coupes et de formats. C'est un poisson versatile qui peut être utilisé dans vos recettes classiques ou celles d'inspirations ethniques.

- FAITS MARQUANTS :**
- Dépiauté et désarêté pour économiser du temps de préparation
  - Disponible en portions pré-coupées ou filets entiers

**SAVEUR :** Délicate et sucrée

**TEXTURE :** Ferme, tendre, gros flocons

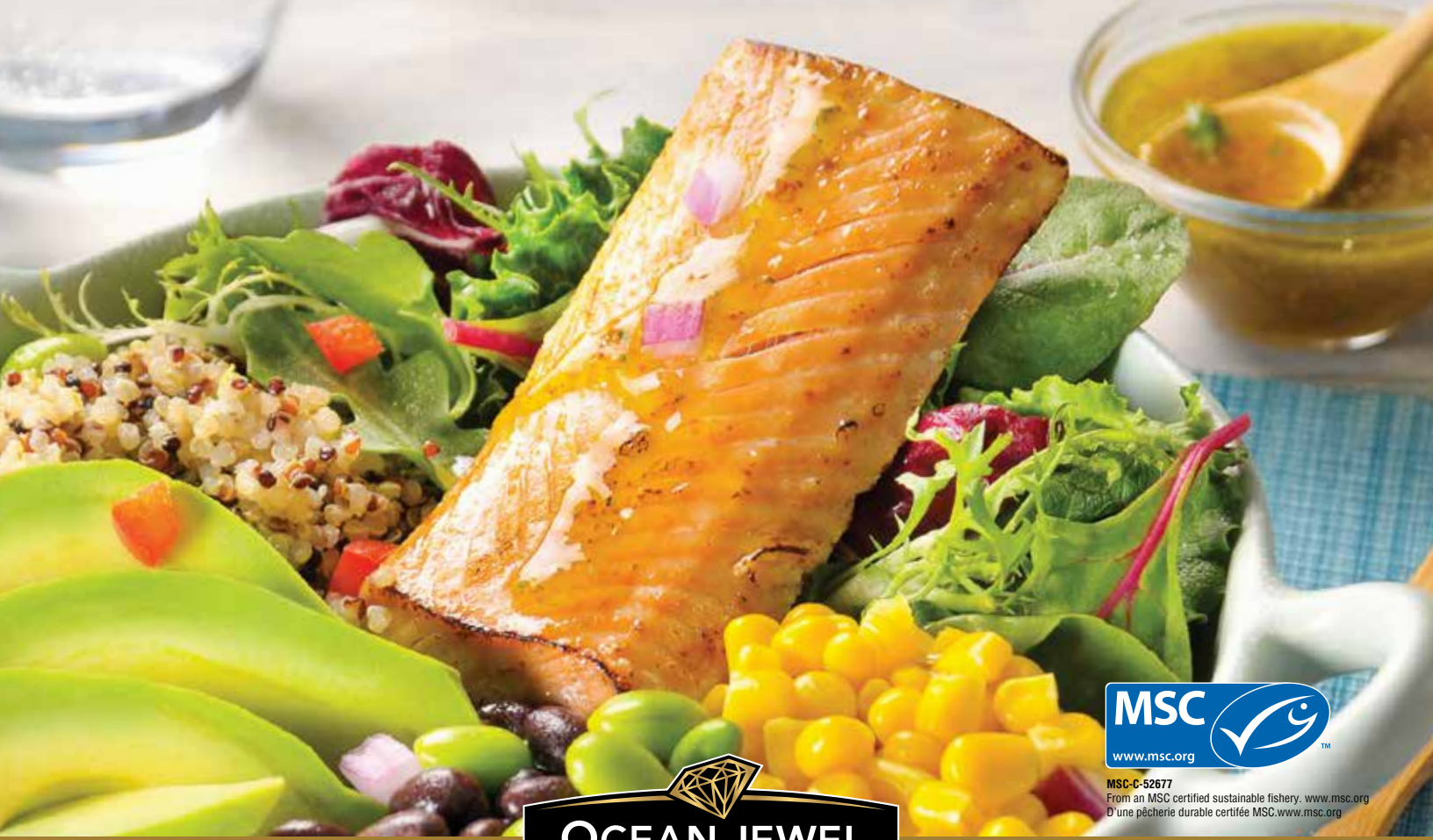
**CONSEIL DU CHEF :** La morue du Pacifique a une saveur douce, ce qui la rend facile à travailler avec une grande variété de sauces et assaisonnements. C'est une espèce très populaire pour les Fish & Chips.



Nutrition Facts	
Valeur nutritive	
Per about 1/2 fillet (100 g) pour environ 1/2 filet (100 g)	
<b>Calories 70</b>	<b>% Daily Value*</b> % valeur quotidienne*
<b>Fat / Lipides 0 g</b>	0 %
Saturated / saturés 0 g	0 %
+ Trans / trans 0 g	0 %
<b>Carbohydrate / Glucides 0 g</b>	
Fibre / Fibres 0 g	0 %
Sugars / Sucres 0 g	0 %
<b>Protein / Protéines 15 g</b>	
<b>Cholesterol / Cholestérol 45 mg</b>	
<b>Sodium 320 mg</b>	14 %
Potassium 225 mg	5 %
Calcium 10 mg	1 %
Iron / Fer 0.2 mg	1 %
* 5% or less is a little, 15% or more is a lot * 5% ou moins c'est peu, 15% ou plus c'est beaucoup	

Code	SCC Code	Description	Calibre/Format	Origine	Marque	Emballage	Poids
SF03879	20059371794883	Filets de morue du Pacifique, Traités, SI, OW, MSC	3-4 oz	Chine	Ocean Jewel	1 x 10 lb	10 lb
SF04664	20059371806364	Longes de morue du Pacifique, Traitées, SI, OW, MSC	3 oz	Chine	Ocean Jewel	1 x 10 lb	10 lb
SF04666	20059371806371	Longes de morue du Pacifique, Traitées, SI, OW, MSC	4 oz	Chine	Ocean Jewel	1 x 10 lb	10 lb
SF04665	20059371806357	Queues de morue du Pacifique, Traitées, SI, OW, MSC	4 oz	Chine	Ocean Jewel	1 x 10 lb	10 lb
SF04673	20059371806470	Filets de morue du Pacifique, Traités, SI, OW, MSC	6-8 oz	Chine	Ocean Jewel	1 x 10 lb	10 lb





MSC-C-52677  
From an MSC certified sustainable fishery. www.msc.org  
D'une pêcherie durable certifiée MSC. www.msc.org



## Longes de saumon du Pacifique

**Le saumon Ocean Jewel<sup>MC</sup> du Pacifique** est pêché dans les eaux du Pacifique Nord. Le saumon est le groupe d'espèces de poissons le plus consommé au Canada.

- FAITS MARQUANTS :**
- Dépiauté, désarêté, emballé sous vide (4-6 longes)
  - Disponible en portions de 3, 4, 5 et 6 oz
  - Il est versatile, et peut être utilisé dans une grande variété de menus

**SAVEUR :** Plus douce que les autres espèces de saumon


**TEXTURE :** Délicate

**CONSEIL DU CHEF :** Idéal pour cuire dans une sauce ou une poêle. Veillez à ne pas trop cuire, car le saumon du Pacifique peut se dessécher avec une surchauffe.



Nutrition Facts	
Valeur nutritive	
Per 100 g	
pour 100 g	
<b>Calories 120</b>	<b>% Daily Value*</b>
<b>Fat / Lipides 3.5 g</b>	<b>5 %</b>
Saturated / saturés 1 g	5 %
+ Trans / trans 0 g	
<b>Carbohydrate / Glucides 0 g</b>	
Fibre / Fibres 0 g	0 %
Sugars / Sucres 0 g	0 %
<b>Protein / Protéines 23 g</b>	
<b>Cholesterol / Cholestérol 40 mg</b>	
<b>Sodium 160 mg</b>	<b>7 %</b>
Potassium 400 mg	9 %
Calcium 40 mg	3 %
Iron / Fer 0.75 mg	4 %
* 5% or less is a little, 15% or more is a lot	
* 5% ou moins c'est peu, 15% ou plus c'est beaucoup	

Code	SCC Code	Description	Calibre/Format	Origine	Marque	Emballage	Poids
SF04845	20059371808191	Longes de saumon du Pacifique, sv, MSC	3 oz	Chine	Ocean Jewel	1 x 10 lb	10 lb
SF04846	20059371808207	Longes de saumon du Pacifique, sv, MSC	4 oz	Chine	Ocean Jewel	1 x 10 lb	10 lb
SF04847	20059371808214	Longes de saumon du Pacifique, sv, MSC	5 oz	Chine	Ocean Jewel	1 x 10 lb	10 lb
SF04848	20059371808221	Longes de saumon du Pacifique, sv, MSC	6 oz	Chine	Ocean Jewel	1 x 10 lb	10 lb



CHOISISSEZ PARMIS  
UNE GRANDE VARIÉTÉ  
D'ESPÈCES PÊCHÉES À  
L'ÉTAT SAUVAGE DANS  
LES LACS, RIVIÈRES ET  
OCÉANS NATUELS DU  
MONDE ENTIER.



DES GENS EN SANTÉ, UNE PLANÈTE EN SANTÉ



MSC-C-1206  
From an MSC certified sustainable fishery. www.msc.org  
D'une pêcherie durable certifiée MSC www.msc.org



# Sole

La sole Ocean Jewel<sup>MC</sup> est une espèce unique de poisson plat que l'on trouve principalement dans eaux européennes et parfois en Amérique du Nord. Une fois cuit, la viande est d'un blanc pur, maigre et feuilletée avec une saveur douce.

- FAITS MARQUANTS :**
- Très versatile : peut être grillé, frit au poêlon, poché ou rôti
  - Dépiauté et désarêté pour économiser du temps de préparation
  - Populaire dans le réseau de la santé et dans les nappes blanches

**SAVEUR :** Douce, sucrée et délicate

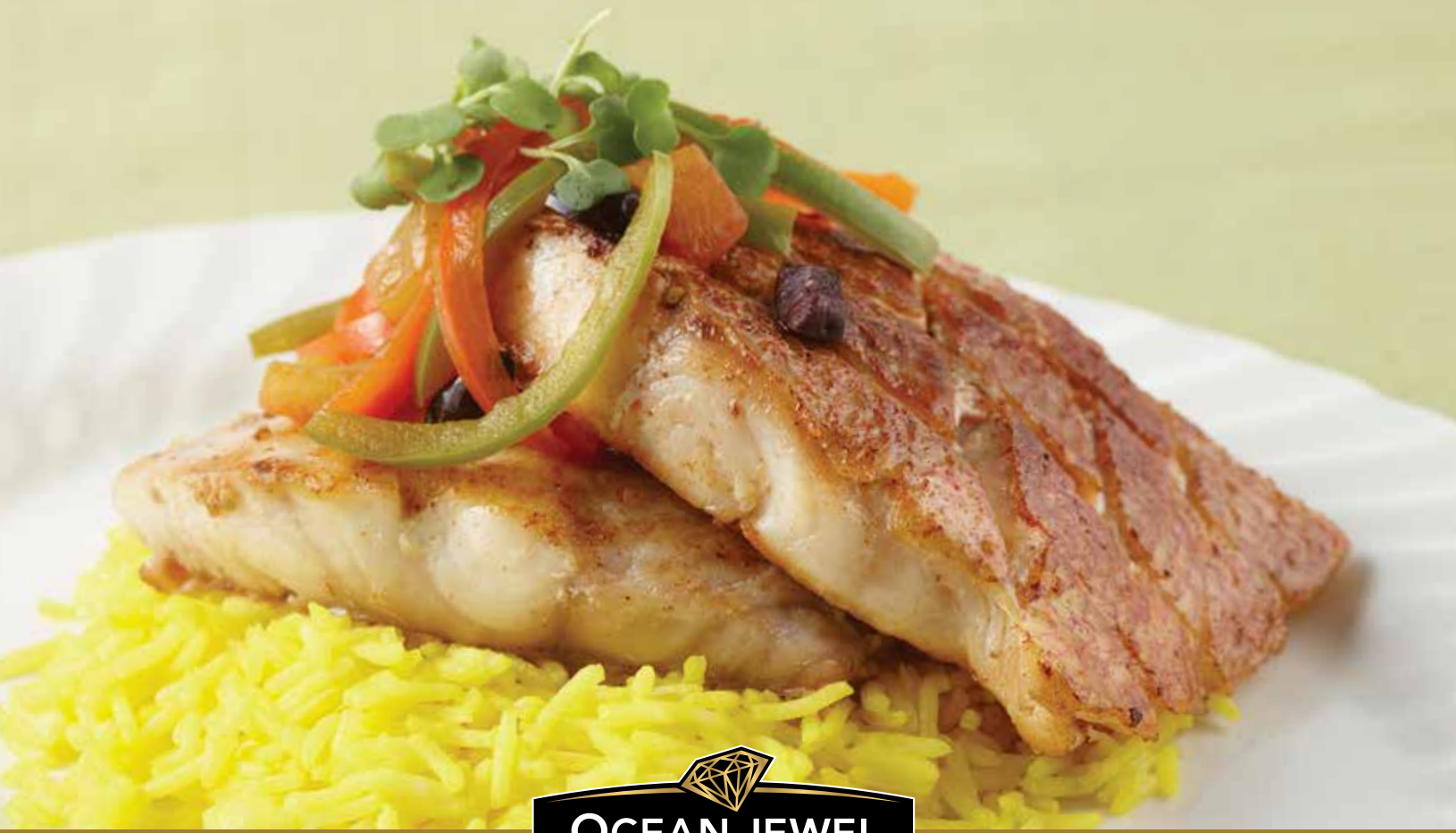
**TEXTURE :** Ferme et floconneuse

**CONSEIL DU CHEF :** Un poisson idéal pour saisir légèrement et servir avec un beurre meunière (sauce au beurre citronné).



Nutrition Facts	
Valeur nutritive	
Per 100 g	
pour 100 g	
<b>Calories 70</b>	% Daily Value*
<b>Fat / Lipides 2 g</b>	3 %
Saturated / saturés 0 g	0 %
+ Trans / trans 0 g	
<b>Carbohydrate / Glucides 0 g</b>	
Fibre / Fibres 0 g	0 %
Sugars / Sucres 0 g	0 %
<b>Protein / Protéines 12 g</b>	
<b>Cholesterol / Cholestérol 45 mg</b>	
<b>Sodium 460 mg</b>	20 %
Potassium 150 mg	3 %
Calcium 20 mg	2 %
Iron / Fer 0.2 mg	1 %
* 5% or less is a little, 15% or more is a lot	
* 5% ou moins c'est peu, 15% ou plus c'est beaucoup	

Code	SCC Code	Description	Calibre/Format	Origine	Marque	Emballage	Poids
SF04956	30059371809058	Filets de sole, sans peau, SI, OW, MSC	3 oz	Chine	Ocean Jewel	1 x 10 lb	10 lb
SF02845	20059371777091	Filets de sole, sans peau, SI, OW, MSC	4 oz	Chine	Ocean Jewel	1 x 10 lb	10 lb
SF03141	20059371781975	Filets de sole, sans peau, SI, OW, MSC	5 oz	Chine	Ocean Jewel	1 x 10 lb	10 lb
SF03204	20059371782866	Filets de sole, sans peau, SI, OW, MSC	6 oz	Chine	Ocean Jewel	1 x 10 lb	10 lb
SF03318	20059371784396	Filets de sole, sans peau, SI, OW, MSC	7 oz	Chine	Ocean Jewel	1 x 10 lb	10 lb
SF04957	30059371809065	Filets de sole, sans peau, SI, OW, MSC	8 oz	Chine	Ocean Jewel	1 x 10 lb	10 lb



## Vivaneau

Le vivaneau Ocean Jewel<sup>MC</sup> sont pêchées à l'état sauvage dans l'océan Pacifique. Le vivaneau est l'espèce parfaite pour créer le plat signature de votre restaurant ou un poisson spécial.

- FAITS MARQUANTS :**
- Emballé individuellement
  - Avec la peau et désarêté
  - Parfait pour saisir, en le farinant que légèrement

**SAVEUR :** Sucrée, goût de noix

**TEXTURE :** Ferme, maigre et humide

**CONSEIL DU CHEF :** Idéal pour la cuisson afin d'obtenir une peau délicieusement croustillante. Placer à feu moyen-vif pour empêcher le poisson de coller. Essayez cette espèce dans un Ceviche!



Nutrition Facts	
Valeur nutritive	
Per 1 piece (198 g)	
pour 1 morceau (198 g)	
<b>Calories 200</b>	% Daily Value*
<b>Fat / Lipides 2.5 g</b>	3 %
Saturated / saturés 0.5 g	3 %
+ Trans / trans 0 g	
<b>Carbohydate / Glucides 0 g</b>	
Fibre / Fibres 0 g	0 %
Sugars / Sucres 0 g	0 %
<b>Protein / Protéines 41 g</b>	
<b>Cholesterol / Cholestérol 75 mg</b>	
<b>Sodium 130 mg</b>	6 %
Potassium 850 mg	18 %
Calcium 75 mg	6 %
Iron / Fer 0.4 mg	2 %
* 5% or less is a little, 15% or more is a lot	
* 5% ou moins c'est peu, 15% ou plus c'est beaucoup	

Code	SCC Code	Description	Calibre/Format	Origine	Marque	Emballage	Poids
SF03164	20059371782309	Portions de vivaneau, sans peau, svi	6-8 oz	Vietnam	Packer Brand	1 x 10 lb	10 lb



## Flétan

Les produits de **flétan Pacific Premium<sup>MC</sup>** sont entièrement naturels et coupés à partir de poissons pêchés à l'état sauvage. Le flétan est le plus gros poisson plat du monde vivant dans l'océan et est reconnu pour sa saveur douce.

- FAITS MARQUANTS :**
- Idéal pour une grande variété d'applications
  - Portions pré-coupées, surgelées individuellement, dépiautées, désarêtées
  - Délicieux tel quel, pané ou en chapelure

**SAVEUR :** Douce, sucrée

**TEXTURE :** Ferme et semblable à la viande

**CONSEIL DU CHEF :** Parfait pour tout genre de cuisson : au four, saisi, bouilli, poché ou frit. Souvent utilisé comme option premium pour les "fish & chips".



Nutrition Facts	
Valeur nutritive	
Per 1 piece (113 g) pour 1 morceau (113 g)	
<b>Calories 100</b>	% Daily Value* % valeur quotidienne*
<b>Fat / Lipides 1.5 g</b>	2 %
Saturated / saturés 0 g	0 %
+ Trans / trans 0 g	
<b>Carbohydate / Glucides 0 g</b>	
Fibre / Fibres 0 g	0 %
Sugars / Sucres 0 g	0 %
<b>Protein / Protéines 21 g</b>	
<b>Cholesterol / Cholestérol 55 mg</b>	
<b>Sodium 210 mg</b>	9 %
Potassium 500 mg	11 %
Calcium 10 mg	1 %
Iron / Fer 0.2 mg	1 %
* 5% or less is a little, 15% or more is a lot * 5% ou moins c'est peu, 15% ou plus c'est beaucoup	

Code	SCC Code	Description	Calibre/Format	Origine	Marque	Emballage	Poids
SF03504	20059371786710	Portions de flétan, coupe sandwich, st	4 oz	Chine	Pacific Premium	1 x 10 lb	10 lb



# Thon Yellowfin ANOVA

**Le Thon Yellowfin Anova®** est un chef de file dans la récolte durable du thon à nageoires jaunes. Anova offre une sélection complète pour répondre à vos besoins.

- FAITS MARQUANTS :**
- Disponible dans une variété de formes de produits et tailles
  - Provenant de sources responsables

**SAVEUR :** Doux et charnu

**TEXTURE :** Ferme

**CONSEIL DU CHEF :** Le thon à nageoires jaunes est un choix populaire pour les tendances actuelles centrées sur les protéines et est idéal pour une utilisation dans le sashimi, les sushis et le poke.



Nutrition Facts Valeur nutritive	
Per (100 g) pour (100 g)	
<b>Calories 110</b>	% Daily Value* % valeur quotidienne*
<b>Fat / Lipides 0.5 g</b>	1 %
Saturated / saturés 0.3 g	2 %
+ Trans / trans 0 g	
<b>Carbohydrate / Glucides 0 g</b>	
Fibre / Fibres 0 g	0 %
Sugars / Sucres 0 g	0 %
<b>Protein / Protéines 26 g</b>	
<b>Cholesterol / Cholestérol 45 mg</b>	
<b>Sodium 25 mg</b>	1 %
Potassium 500 mg	11 %
Calcium 0 mg	0 %
Iron / Fer 0 mg	0 %

\*5% or less is a little, 15% or more is a lot

\*5% ou moins c'est peu, 15% ou plus c'est beaucoup

SF04512, SF03707, SF03953,  
SF04364, SF03709, SF03710,  
SF04535

Nutrition Facts Valeur nutritive	
Per (100 g) pour (100 g)	
<b>Calories 130</b>	% Daily Value* % valeur quotidienne*
<b>Fat / Lipides 2.5 g</b>	3 %
Saturated / saturés 0.3 g	2 %
+ Trans / trans 0 g	
<b>Carbohydrate / Glucides 0 g</b>	
Fibre / Fibres 1 g	4 %
Sugars / Sucres 0 g	0 %
<b>Protein / Protéines 26 g</b>	
<b>Cholesterol / Cholestérol 35 mg</b>	
<b>Sodium 270 mg</b>	12 %
Potassium 350 mg	7 %
Calcium 0 mg	0 %
Iron / Fer 0.4 mg	2 %

\*5% or less is a little, 15% or more is a lot

\*5% ou moins c'est peu, 15% ou plus c'est beaucoup

SF03714

Code	SCC Code	Description	Calibre/Format	Origine	Marque	Emballage	Poids
SF04512	00653849093094	Steaks de thon Yellowfin, svi	4 oz	Vietnam	Anova	1 x 10 lb	10 lb
SF03707	00653849094312	Steaks de thon Yellowfin, svi	6 oz	Indonésie	Anova	1 x 10 lb	10 lb
SF03953	00653849094091	Steaks de thon Yellowfin, svi	8 oz	Indonésie	Anova	1 x 10 lb	10 lb
SF04364	00653849095098	Longes de thon Yellowfin, svi	3-5 lb	Indonésie	Anova	1 x 15 lb	15 lb
SF03709	00653849091274	Blocs saku de thon Yellowfin, svi	8 oz	Indonésie	Anova	1 x 10 lb	10 lb
SF03710	00653849093179	Blocs saku de thon Yellowfin, svi	10 oz	Indonésie	Anova	1 x 10 lb	10 lb
SF04535	00653849095135	Cubes Poké de thon Yellowfin, svi	Varié	Vietnam	Anova	1 x 10 lb	10 lb
SF03714	00653849094800	Thon Yellowfin saisi et tranché, svi	3 oz	Etats-Unis	Anova	32 x 85 g	6 lb



# POISSONS PÊCHÉS À L'ÉTAT SAUVAGE

Code	SCC Code	Description	Calibre/Format	Origine	Marque	Emballage	Poids
SF02974	20059371779866	Longes d'aiglefin, Sans chimique, SI, MSC	3 oz	Chine	Ocean Jewel	1 x 10 lb	10 lb
SF02975	20059371779873	Longes d'aiglefin, Sans chimique, SI, MSC	4 oz	Chine	Ocean Jewel	1 x 10 lb	10 lb
SF02976	20059371779880	Longes d'aiglefin, Sans chimique, SI, MSC	5 oz	Chine	Ocean Jewel	1 x 10 lb	10 lb
SF03150	20059371782071	Filets d'aiglefin, Sans chimique, SI, MSC	4 oz	Chine	Ocean Jewel	1 x 10 lb	10 lb
SF03151	20059371782088	Filets d'aiglefin, Sans chimique, SI, MSC	5 oz	Chine	Ocean Jewel	1 x 10 lb	10 lb
SF03152	20059371782095	Filets d'aiglefin, Sans chimique, SI, MSC	6 oz	Chine	Ocean Jewel	1 x 10 lb	10 lb
SF03154	20059371782118	Filets d'aiglefin, Sans chimique, SI, MSC	8 oz	Chine	Ocean Jewel	1 x 10 lb	10 lb
SF00502	30059371370657	Filets de goberge de l'Alaska, SI, MSC	2-4 oz	Chine	Ocean Jewel	4 x 10 lb	40 lb
SF04570	30059371804619	Fillets de morue bleue, Sans chimique, Halal, SI, OW, MSC	3 oz	Chine	Ocean Jewel	2 x 5 lb	10 lb
SF04571	30059371804626	Fillets de morue bleue, Sans chimique, Halal, SI, OW, MSC	4 oz	Chine	Ocean Jewel	2 x 5 lb	10 lb
SF04607	30059371805197	Fillets de morue bleue, Sans chimique, Halal, SI, OW, MSC	5 oz	Chine	Ocean Jewel	2 x 5 lb	10 lb
SF00209	20059371407073	Portions de mérrou, EI	6-8 oz	Varié	Ocean Jewel	1 x 10 lb	10 lb
SF00427	20059371370476	Portions de mahi-mahi, avec peau, SVI	6 oz	Taiwan	Ocean Jewel	1 x 10 lb	10 lb
SF03879	20059371794883	Filets de morue du Pacifique, Traités, SI, OW, MSC	3-4 oz	Chine	Ocean Jewel	1 x 10 lb	10 lb
SF04664	20059371806364	Longes de morue du Pacifique, Traitées, SI, OW, MSC	3 oz	Chine	Ocean Jewel	1 x 10 lb	10 lb
SF04666	20059371806371	Longes de morue du Pacifique, Traitées, SI, OW, MSC	4 oz	Chine	Ocean Jewel	1 x 10 lb	10 lb
SF04665	20059371806357	Queues de morue du Pacifique, Traitées, SI, OW, MSC	4 oz	Chine	Ocean Jewel	1 x 10 lb	10 lb
SF04673	20059371806470	Filets de morue du Pacifique, Traités, SI, OW, MSC	6-8 oz	Chine	Ocean Jewel	1 x 10 lb	10 lb
SF04845	20059371808191	Longes de saumon du Pacifique, SV, MSC	3 oz	Chine	Ocean Jewel	1 x 10 lb	10 lb
SF04846	20059371808207	Longes de saumon du Pacifique, SV, MSC	4 oz	Chine	Ocean Jewel	1 x 10 lb	10 lb
SF04847	20059371808214	Longes de saumon du Pacifique, SV, MSC	5 oz	Chine	Ocean Jewel	1 x 10 lb	10 lb
SF04848	20059371808221	Longes de saumon du Pacifique, SV, MSC	6 oz	Chine	Ocean Jewel	1 x 10 lb	10 lb
SF04956	30059371809058	Filets de sole, sans peau, SI, OW, MSC	3 oz	Chine	Ocean Jewel	1 x 10 lb	10 lb
SF02845	20059371777091	Filets de sole, sans peau, SI, OW, MSC	4 oz	Chine	Ocean Jewel	1 x 10 lb	10 lb
SF03141	20059371781975	Filets de sole, sans peau, SI, OW, MSC	5 oz	Chine	Ocean Jewel	1 x 10 lb	10 lb
SF03204	20059371782866	Filets de sole, sans peau, SI, OW, MSC	6 oz	Chine	Ocean Jewel	1 x 10 lb	10 lb
SF03318	20059371784396	Filets de sole, sans peau, SI, OW, MSC	7 oz	Chine	Ocean Jewel	1 x 10 lb	10 lb
SF04957	30059371809065	Filets de sole, sans peau, SI, OW, MSC	8 oz	Chine	Ocean Jewel	1 x 10 lb	10 lb
SF03164	20059371782309	Portions de vivaneau, sans peau, SVI	6-8 oz	Vietnam	Ocean Jewel	1 x 10 lb	10 lb
SF03504	20059371786710	Portions de flétan, coupe sandwich, SI	4 oz	Chine	Pacific Premium	1 x 10 lb	10 lb
SF04512	00653849093094	Steaks de thon Yellowfin, SVI	4 oz	Vietnam	Anova	1 x 10 lb	10 lb
SF03707	00653849094312	Steaks de thon Yellowfin, SVI	6 oz	Indonésie	Anova	1 x 10 lb	10 lb
SF03953	00653849094091	Steaks de thon Yellowfin, SVI	8 oz	Indonésie	Anova	1 x 10 lb	10 lb
SF04364	00653849095098	Longes de thon Yellowfin, SVI	3-5 lb	Indonésie	Anova	1 x 15 lb	15 lb
SF03709	00653849091274	Blocs saku de thon Yellowfin, SVI	8 oz	Indonésie	Anova	1 x 10 lb	10 lb
SF03710	00653849093179	Blocs saku de thon Yellowfin, SVI	10 oz	Indonésie	Anova	1 x 10 lb	10 lb
SF04535	00653849095135	Cubes Poké de thon Yellowfin, SVI	Varié	Vietnam	Anova	1 x 10 lb	10 lb
SF03714	00653849094800	Thon Yellowfin saisi et tranché, SVI	3 oz	Etats-Unis	Anova	32 x 85 g	6 lb

OW - Ocean Wise, MSC - Marine Stewardship Council Certification

SI - Surgelé individuellement, SVI - Emballé sous vide individuellement, EI - Emballé individuellement, SV Emballé sous vide

\* Certains produits pourraient ne pas être disponibles dans toutes les régions.



Parlons de la croissance de votre entreprise!  
Bureau chef : 905-792-9700  
[exportpackers.com/servicealimentaire](http://exportpackers.com/servicealimentaire)