

# POISSONS EN SACHET POUCHPAK<sup>MC</sup> ET EN CONSERVE



**OCEAN JEWEL**

TM  
MC

options de protéines polyvalentes, pratiques idéales pour la restauration



## Poissons en sachet PouchPak<sup>MC</sup>

Le saumon et le thon en sachet **PouchPak<sup>MC</sup> Ocean Jewel<sup>MC</sup>** sont préparés pour faciliter la vie des exploitants de services alimentaires professionnels.

- FAITS MARQUANTS**
- Cuit dans un bouillon de légumes pour plus d'humidité et de saveur
  - Sans peau ni arêtes; entièrement comestibles
  - Sans soya, protéine végétale hydrolysée, ni agent de remplissage

**CONSEIL DU CHEF:** Déchirez simplement à l'encoche pratique du sac et videz le contenu dans un bol; aucun drainage nécessaire.



Nutrition Facts		Valeur nutritive	
Per 1/9 pouch (55 g)		pour 1/9 sachet (55 g)	
<b>Calories 70</b>	% Daily Value*	<b>Calories 60</b>	% Daily Value*
Fat / Lipides 0.5 g	1 %	Fat / Lipides 0.5 g	1 %
Saturated / saturés 0 g	0 %	Saturated / saturés 0 g	0 %
+ Trans / trans 0 g	0 %	+ Trans / trans 0 g	0 %
Carbohydrate / Glucides 0 g	0 %	Carbohydrate / Glucides 1 g	0 %
Fibre / Fibres 0 g	0 %	Fibre / Fibres 0 g	0 %
Sugars / Sucres 0 g	0 %	Sugars / Sucres 0 g	0 %
Protein / Protéines 7 g	14 %	Protein / Protéines 13 g	26 %
Cholesterol / Cholestérol 15 mg	3 %	Cholesterol / Cholestérol 15 mg	3 %
Sodium 120 mg	5 %	Sodium 170 mg	7 %
Potassium 75 mg	2 %	Potassium 150 mg	3 %
Calcium 0 mg	0 %	Calcium 10 mg	1 %
Iron / Fer 1 mg	6 %	Iron / Fer 0.4 mg	2 %

SF04695

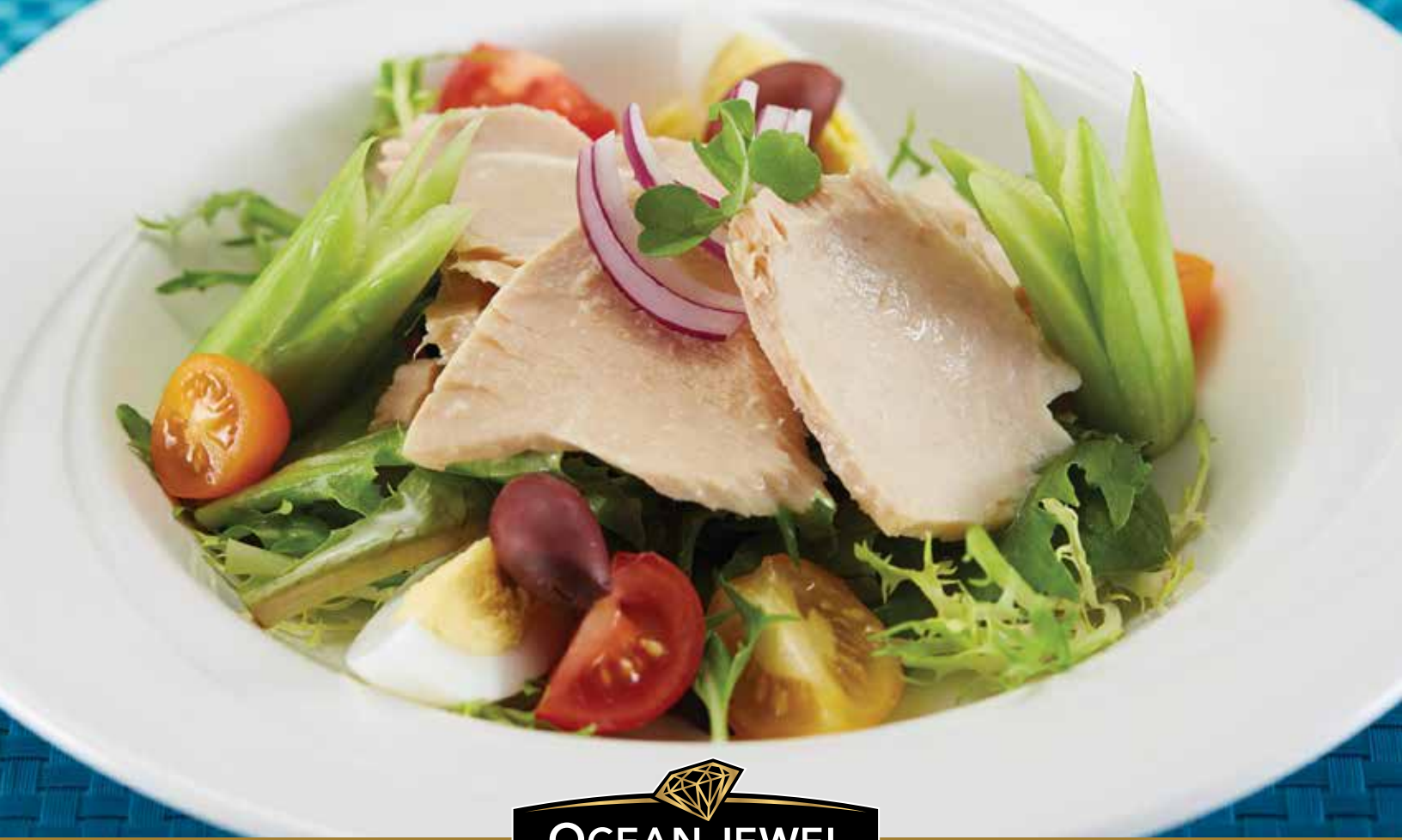
Nutrition Facts		Valeur nutritive	
Per about 1/4 cup (55 g)		pour environ 1/4 tasse (55 g)	
<b>Calories 60</b>	% Daily Value*	<b>Calories 60</b>	% Daily Value*
Fat / Lipides 0.5 g	1 %	Fat / Lipides 0.5 g	1 %
Saturated / saturés 0 g	0 %	Saturated / saturés 0 g	0 %
+ Trans / trans 0 g	0 %	+ Trans / trans 0 g	0 %
Carbohydrate / Glucides 1 g	0 %	Carbohydrate / Glucides 1 g	0 %
Fibre / Fibres 0 g	0 %	Fibre / Fibres 0 g	0 %
Sugars / Sucres 0 g	0 %	Sugars / Sucres 0 g	0 %
Protein / Protéines 13 g	26 %	Protein / Protéines 13 g	26 %
Cholesterol / Cholestérol 15 mg	3 %	Cholesterol / Cholestérol 15 mg	3 %
Sodium 140 mg	6 %	Sodium 140 mg	6 %
Potassium 175 mg	4 %	Potassium 175 mg	4 %
Calcium 10 mg	1 %	Calcium 10 mg	1 %
Iron / Fer 0.2 mg	1 %	Iron / Fer 0.2 mg	1 %

SF00990

Nutrition Facts		Valeur nutritive	
Per about 1/4 cup (55 g)		pour environ 1/4 tasse (55 g)	
<b>Calories 60</b>	% Daily Value*	<b>Calories 60</b>	% Daily Value*
Fat / Lipides 0.5 g	1 %	Fat / Lipides 0.5 g	1 %
Saturated / saturés 0 g	0 %	Saturated / saturés 0 g	0 %
+ Trans / trans 0 g	0 %	+ Trans / trans 0 g	0 %
Carbohydrate / Glucides 1 g	0 %	Carbohydrate / Glucides 1 g	0 %
Fibre / Fibres 0 g	0 %	Fibre / Fibres 0 g	0 %
Sugars / Sucres 0 g	0 %	Sugars / Sucres 0 g	0 %
Protein / Protéines 13 g	26 %	Protein / Protéines 13 g	26 %
Cholesterol / Cholestérol 15 mg	3 %	Cholesterol / Cholestérol 15 mg	3 %
Sodium 140 mg	6 %	Sodium 140 mg	6 %
Potassium 175 mg	4 %	Potassium 175 mg	4 %
Calcium 10 mg	1 %	Calcium 10 mg	1 %
Iron / Fer 0.2 mg	1 %	Iron / Fer 0.2 mg	1 %

SF00965

Code	Code CEE	Description	Calibre/format	Origine	Marque	Emballage	Poids
SF04695	30059371806781	Saumon rose PAM en flocons K	500 g	Thaïlande	Ocean Jewel	12 x 500 g	6,00 kg
SF00990	30059371403966	Longes de thon listao en flocons OU	1,22 kg	Thaïlande	Ocean Jewel	6 x 1,22 kg	7,31 kg
SF00965	30059371404529	Longes de thon blanc en flocons OU	1,22 kg	Thaïlande	Ocean Jewel	6 x 1,22 kg	7,31 kg



## Poissons en conserve

Les repas délicieux et faciles à préparer commencent avec le saumon et le thon en conserve Family Delight<sup>MC</sup>. Nous offrons une variété d'espèces et toute une gamme de prix.

- FAITS MARQUANTS**
- Disponible en saumon rose ou saumon rouge, et thon germon ou listao
  - Facile à ranger sur une étagère dans un endroit frais et sec
  - Excellente source de protéines

**CONSEIL DU CHEF:** Ajouter à une salade, dans une casserole, un sandwich, des gâteaux ou sur un crostini.

Nutrition Facts		Valeur nutritive	
Per about 1/4 cup (55 g)		pour environ 1/4 tasse (55 g)	
<b>Calories 90</b>			
Fat / Lipides	2.5 g	3 %	% Daily Value*
Saturated / saturés	0.5 g	3 %	% valeur quotidienne*
+ Trans / trans 0 g			
Carbohydrate / Glucides	0 g	0 %	
Fibre / Fibres	0 g	0 %	
Sugars / Sucres	0 g	0 %	
Protein / Protéines	16 g		
Sodium	290 mg	13 %	
Potassium	175 mg	4 %	
Calcium	0 mg	0 %	
Iron / Fer	0.2 mg	1 %	

SF00976

Nutrition Facts		Valeur nutritive	
Per about 1/4 cup (55 g)		pour environ 1/4 tasse (55 g)	
<b>Calories 60</b>			
Fat / Lipides	0.5 g	1 %	% Daily Value*
Saturated / saturés	0 g	0 %	% valeur quotidienne*
+ Trans / trans 0 g			
Carbohydrate / Glucides	0 g	0 %	
Fibre / Fibres	0 g	0 %	
Sugars / Sucres	0 g	0 %	
Protein / Protéines	15 g		
Cholesterol / Cholestérol	30 mg		
Sodium	260 mg	11 %	
Potassium	125 mg	3 %	
Calcium	0 mg	0 %	
Iron / Fer	0.5 mg	3 %	

SF02770



Nutrition Facts		Valeur nutritive	
Per about 1/4 cup (55 g)		pour environ 1/4 tasse (55 g)	
<b>Calories 60</b>			
Fat / Lipides	0 g	0 %	% Daily Value*
Saturated / saturés	0 g	0 %	% valeur quotidienne*
+ Trans / trans 0 g			
Carbohydrate / Glucides	0 g	0 %	
Fibre / Fibres	0 g	0 %	
Sugars / Sucres	0 g	0 %	
Protein / Protéines	14 g		
Cholesterol / Cholestérol	30 mg		
Sodium	210 mg	9 %	
Potassium	125 mg	3 %	
Calcium	0 mg	0 %	
Iron / Fer	0.2 mg	1 %	

SF03140

Code	Code CEE	Description	Calibre/format	Origine	Marque	Emballage	Poids
SF00976	30059371402259	Thon blanc entier OU	1,88 kg	Thaïlande	Ocean Jewel	6 x 1,88 kg	11,28 kg
SF02770	30059371775094	Thon listao pâle en morceaux OU	1,88 kg	Thaïlande	Ocean Jewel	6 x 1,22 kg	11,28 kg
SF03140	30059371781965	Thon mignon pâle en morceaux OU	1,88 kg	Thaïlande	Ocean Jewel	6 x 1,22 kg	11,28 kg



# POISSONS EN SACHET POUCHPAK<sup>MC</sup> ET EN CONSERVE

## Poissons en sachet PouchPak<sup>MC</sup>

Code	Code CEE	Description	Calibre/format	Origine	Marque	Emballage	Poids
SF04695	30059371806781	Saumon rose PAM en flocons K	500 g	Thaïlande	Ocean Jewel	12 x 500 g	6.00 kg
SF00990	30059371403966	Longes de thon listao en flocons OU	1.22 kg	Thaïlande	Ocean Jewel	6 x 1.22 kg	7.31 kg
SF00965	30059371404529	Longes de thon blanc en flocons OU	1.22 kg	Thaïlande	Ocean Jewel	6 x 1.22 kg	7.31 kg

## Poissons en conserve

Code	Code CEE	Description	Calibre/format	Origine	Marque	Emballage	Poids
SF00976	30059371402259	Thon blanc entier OU	1.88 kg	Thaïlande	Ocean Jewel	6 x 1.88 kg	11.28 kg
SF02770	30059371775094	Thon listao pâle en morceaux OU	1.88 kg	Thaïlande	Ocean Jewel	6 x 1.22 kg	11.28 kg
SF03140	30059371781965	Thon mignon pâle en morceaux OU	1.88 kg	Thaïlande	Ocean Jewel	6 x 1.22 kg	11.28 kg

PAM - Prêt à manger, K - Certifié Kascher Triangle K, OU - Certifié Kascher Union Orthodoxe



**Parlons de la croissance de votre entreprise!**

Ouest: 604-591-1603 | Ontario et Est du Canada: 905-792-9700

[exportpackers.com/servicealimentaire](http://exportpackers.com/servicealimentaire)