

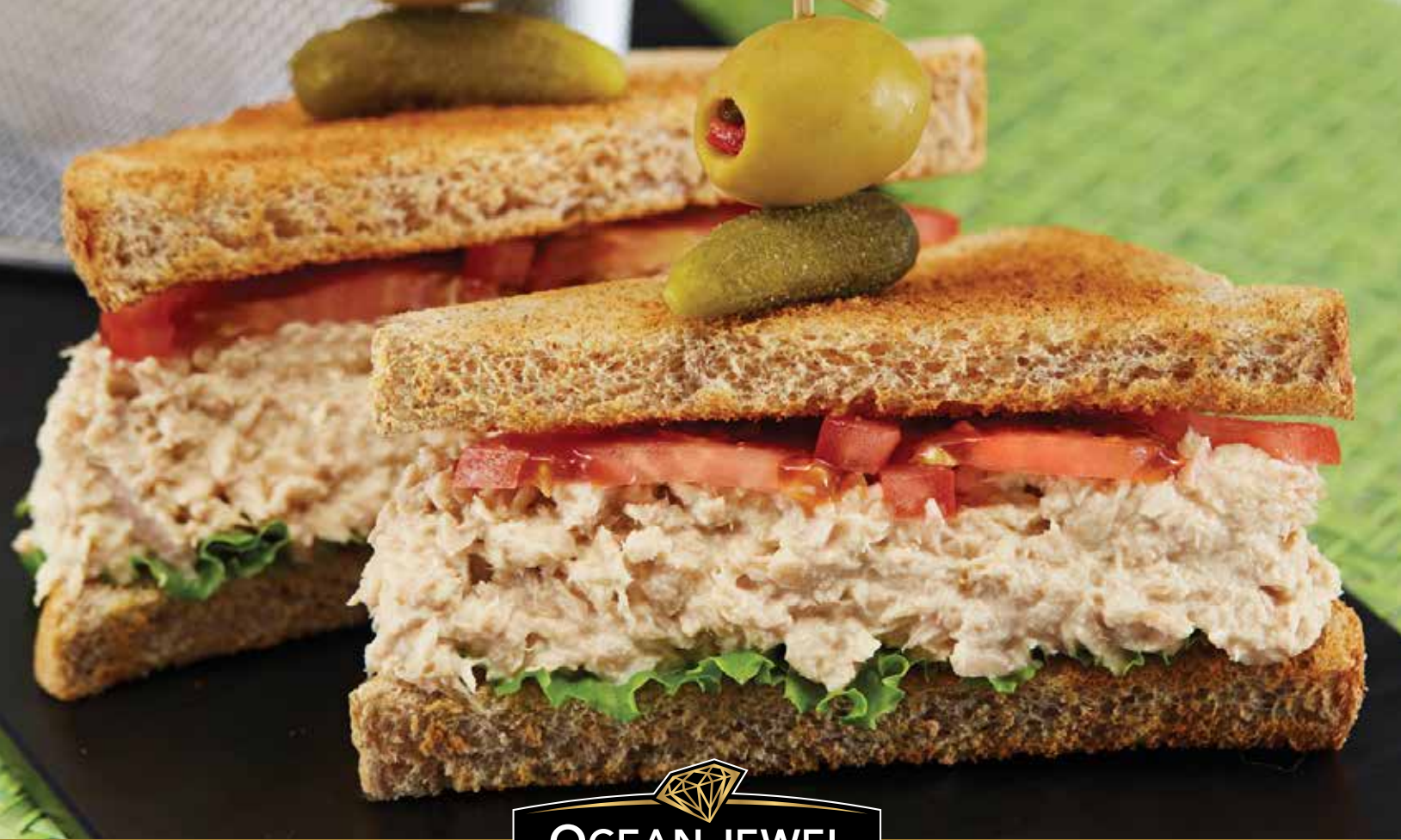
POISSONS EN SACHET POUCHPAK^{MC} ET EN CONSERVE



OCEAN JEWEL

TM
MC

options de protéines polyvalentes et pratiques, idéales pour la restauration



Poissons en sachet PouchPak^{MC}

Le saumon et le thon en sachet PouchPak^{MC} Ocean Jewel^{MC} sont préparés pour faciliter la vie des exploitants de services alimentaires professionnels. Nous permettons une économie de coûts grâce à notre emballage qui nécessite aucun drainage, un produit de meilleur goût et offrant une meilleure sécurité alimentaire, en comparaison avec le poisson en conserve.

- FAITS MARQUANTS**
- Cuit dans un bouillon de légumes pour plus d'humidité et de saveur
 - Sans peau ni arêtes; entièrement comestibles
 - Sans soya, protéine végétale hydrolysée, ni agent de remplissage

CONSEIL DU CHEF: Déchirez simplement à l'encoche pratique du sac et videz le contenu dans un bol; aucun drainage nécessaire.



| Nutrition Facts | | Valeur nutritive | |
|--|-----|-------------------------|-----|
| Per about 1/9 pouch (55 g) | | | |
| Pour environ 1/9 sachet (55 g) | | | |
| Calories 60 | | % Daily Value* | |
| Fat / Lipides 1 g | 1 % | Saturated / saturés 0 g | 0 % |
| + Trans / trans 0 g | 0 % | | |
| Carbohydrate / Glucides 0 g | | Fibre / Fibres 1 g | 4 % |
| | | Sugars / Sucres 0 g | 0 % |
| Protein / Protéines 13 g | | | |
| Cholesterol / Cholestérol 25 mg | | | |
| Sodium 160 mg | 7 % | | |
| Potassium 200 mg | 4 % | | |
| Calcium 10 mg | 1 % | | |
| Iron / Fer 0.2 mg | 1 % | | |
| *2% or less is a little, 15% or more is a lot | | | |
| *2% ou moins c'est peu, 15% ou plus c'est beaucoup | | | |

SF04695

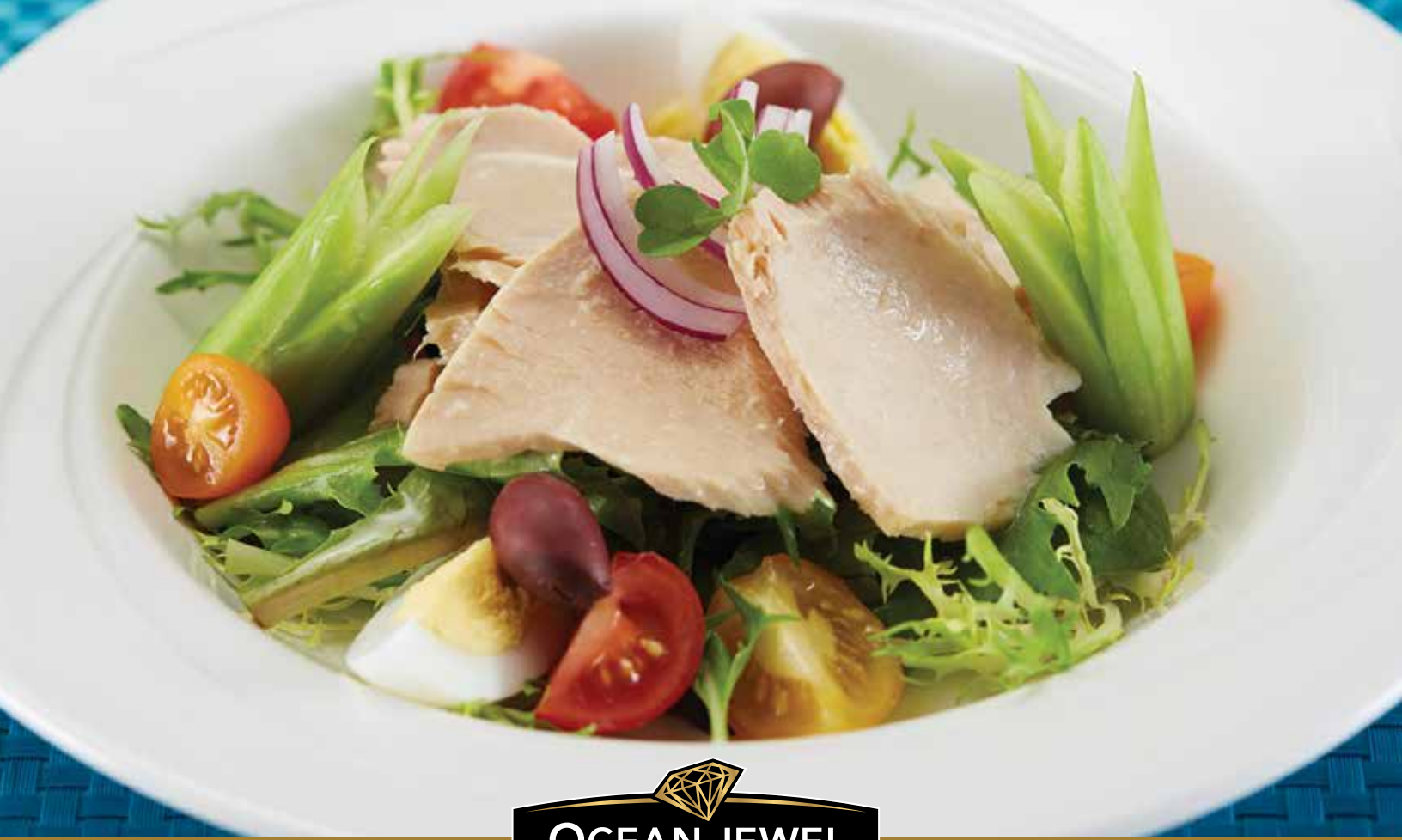
| Nutrition Facts | | Valeur nutritive | |
|--|-----|-------------------------|-----|
| Per about 1/4 cup (55 g) | | | |
| Pour environ 1/4 tasse (55 g) | | | |
| Calories 60 | | % Daily Value* | |
| Fat / Lipides 0 g | 0 % | Saturated / saturés 0 g | 0 % |
| + Trans / trans 0 g | 0 % | | |
| Carbohydrate / Glucides 0 g | | Fibre / Fibres 0 g | 0 % |
| | | Sugars / Sucres 0 g | 0 % |
| Protein / Protéines 14 g | | | |
| Cholesterol / Cholestérol 20 mg | | | |
| Sodium 110 mg | 5 % | | |
| Potassium 150 mg | 3 % | | |
| Calcium 10 mg | 1 % | | |
| Iron / Fer 0.5 mg | 3 % | | |
| *2% or less is a little, 15% or more is a lot | | | |
| *2% ou moins c'est peu, 15% ou plus c'est beaucoup | | | |

SF00990

| Nutrition Facts | | Valeur nutritive | |
|--|-----|-------------------------|-----|
| Per about 1/4 cup (55 g) | | | |
| Pour environ 1/4 tasse (55 g) | | | |
| Calories 60 | | % Daily Value* | |
| Fat / Lipides 0 g | 0 % | Saturated / saturés 0 g | 0 % |
| + Trans / trans 0 g | 0 % | | |
| Carbohydrate / Glucides 0 g | | Fibre / Fibres 0 g | 0 % |
| | | Sugars / Sucres 0 g | 0 % |
| Protein / Protéines 14 g | | | |
| Cholesterol / Cholestérol 20 mg | | | |
| Sodium 135 mg | 6 % | | |
| Potassium 200 mg | 4 % | | |
| Calcium 10 mg | 1 % | | |
| Iron / Fer 0.2 mg | 1 % | | |
| *2% or less is a little, 15% or more is a lot | | | |
| *2% ou moins c'est peu, 15% ou plus c'est beaucoup | | | |

SF00965

| Code | Code CEE | Description | Calibre/format | Origine | Marque | Emballage | Poids |
|---------|----------------|-------------------------------------|----------------|-----------|-------------|-------------|---------|
| SF04695 | 30059371806781 | Saumon rose PAM en flocons OU | 500 g | Thaïlande | Ocean Jewel | 12 x 500 g | 6,00 kg |
| SF00990 | 30059371403966 | Longes de thon listao en flocons OU | 1,22 kg | Vietnam | Ocean Jewel | 6 x 1,22 kg | 7,31 kg |
| SF00965 | 30059371404529 | Longes de thon blanc en flocons OU | 1,22 kg | Vietnam | Ocean Jewel | 6 x 1,22 kg | 7,31 kg |



Poissons en conserve

Les poissons en conserve Ocean Jewel^{MC} sont le point de départ de plats délicieux et pratiques. Notre poisson en conserve est disponible dans une variété d'espèces, propose un poids net plus élevé que les concurrents et est offert dans une gamme de prix variée.

- FAITS MARQUANTS**
- Disponible en thon germon ou listao
 - Facile à ranger sur une étagère dans un endroit frais et sec
 - Excellente source de protéines

CONSEIL DU CHEF: Ajouter à une salade, dans une casserole, un sandwich, des beignets ou sur un crostini.

| Nutrition Facts | | Valeur nutritive | |
|---|------|------------------------|--|
| Per about 1/4 cup (55 g) pour environ 1/4 tasse (55 g) | | | |
| Calories 90 | | | |
| Fat / Lipides 2.5 g | 3 % | % Daily Value* | |
| Saturated / saturés 0.5 g | 3 % | % valeur quotidienne** | |
| + Trans / trans 0 g | | | |
| Carbohydrate / Glucides 0 g | | | |
| Fibre / Fibres 0 g | 0 % | | |
| Sugars / Sucres 0 g | 0 % | | |
| Protein / Protéines 16 g | | | |
| Cholesterol / Cholestérol 20 mg | | | |
| Sodium 290 mg | 13 % | | |
| Potassium 175 mg | 4 % | | |
| Calcium 0 mg | 0 % | | |
| Iron / Fer 0.2 mg | 1 % | | |

SF00976

| Nutrition Facts | | Valeur nutritive | |
|---|------|------------------------|--|
| Per about 1/4 cup (55 g) pour environ 1/4 tasse (55 g) | | | |
| Calories 60 | | | |
| Fat / Lipides 0.5 g | 1 % | % Daily Value* | |
| Saturated / saturés 0 g | 0 % | % valeur quotidienne** | |
| + Trans / trans 0 g | | | |
| Carbohydrate / Glucides 0 g | | | |
| Fibre / Fibres 0 g | 0 % | | |
| Sugars / Sucres 0 g | 0 % | | |
| Protein / Protéines 15 g | | | |
| Cholesterol / Cholestérol 30 mg | | | |
| Sodium 260 mg | 11 % | | |
| Potassium 125 mg | 3 % | | |
| Calcium 0 mg | 0 % | | |
| Iron / Fer 0.5 mg | 3 % | | |

SF02770



| Nutrition Facts | | Valeur nutritive | |
|---|-----|------------------------|--|
| Per about 1/4 cup (55 g) pour environ 1/4 tasse (55 g) | | | |
| Calories 60 | | | |
| Fat / Lipides 0 g | 0 % | % Daily Value* | |
| Saturated / saturés 0 g | 0 % | % valeur quotidienne** | |
| + Trans / trans 0 g | | | |
| Carbohydrate / Glucides 0 g | | | |
| Fibre / Fibres 0 g | 0 % | | |
| Sugars / Sucres 0 g | 0 % | | |
| Protein / Protéines 14 g | | | |
| Cholesterol / Cholestérol 30 mg | | | |
| Sodium 210 mg | 9 % | | |
| Potassium 125 mg | 3 % | | |
| Calcium 0 mg | 0 % | | |
| Iron / Fer 0.2 mg | 1 % | | |

SF03140

| Code | Code CEE | Description | Calibre/format | Origine | Marque | Emballage | Poids |
|---------|----------------|---------------------------------|----------------|-----------|-------------|-------------|----------|
| SF00976 | 30059371402259 | Thon blanc entier OU | 1,88 kg | Thaïlande | Ocean Jewel | 6 x 1,88 kg | 11,28 kg |
| SF02770 | 30059371775094 | Thon listao pâle en morceaux OU | 1,88 kg | Thaïlande | Ocean Jewel | 6 x 1,88 kg | 11,28 kg |
| SF03140 | 30059371781965 | Thon mignon pâle en morceaux OU | 1,88 kg | Thaïlande | Ocean Jewel | 6 x 1,88 kg | 11,28 kg |



POISSONS EN SACHET POUCHPAK^{MC} ET EN CONSERVE

Poissons en sachet PouchPak^{MC}

| Code | Code CEE | Description | Calibre/format | Origine | Marque | Emballage | Poids |
|---------|----------------|-------------------------------------|----------------|-----------|-------------|-------------|---------|
| SF04695 | 30059371806781 | Saumon rose PAM en flocons OU | 500 g | Thaïlande | Ocean Jewel | 12 x 500 g | 6.00 kg |
| SF00990 | 30059371403966 | Longes de thon listao en flocons OU | 1.22 kg | Vietnam | Ocean Jewel | 6 x 1.22 kg | 7.31 kg |
| SF00965 | 30059371404529 | Longes de thon blanc en flocons OU | 1.22 kg | Vietnam | Ocean Jewel | 6 x 1.22 kg | 7.31 kg |

Poissons en conserve

| Code | Code CEE | Description | Calibre/format | Origine | Marque | Emballage | Poids |
|---------|----------------|---------------------------------|----------------|-----------|-------------|-------------|----------|
| SF00976 | 30059371402259 | Thon blanc entier OU | 1.88 kg | Thaïlande | Ocean Jewel | 6 x 1.88 kg | 11.28 kg |
| SF02770 | 30059371775094 | Thon listao pâle en morceaux OU | 1.88 kg | Thaïlande | Ocean Jewel | 6 x 1.88 kg | 11.28 kg |
| SF03140 | 30059371781965 | Thon mignon pâle en morceaux OU | 1.88 kg | Thaïlande | Ocean Jewel | 6 x 1.88 kg | 11.28 kg |

PAM - Prêt à manger, OU - Orthodox Union



Parlons de la croissance de votre entreprise!
Bureau chef : 905-792-9700
exportpackers.com/servicealimentaire